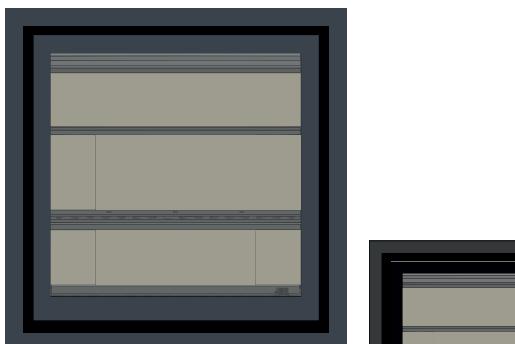


PURE 70 (PU70V3)



A

PURE Manuel - Convection naturelle - Etanche

PU70v3-Ac-AV-VR / PU70v3-Ac-AV-DM / PU70v3-Ac-AV-BN

Porte acier

PU70v3-Ac-SV-VR / PU70v3-Ac-SV-BN / PU70v3-Ac-SV-BN

PU70v3-NL-AV-VR / PU70v3-NL-AV-DM / PU70v3-NL-AV-BN

Porte New look

PU70v3-NL-SV-VR / PU70v3-NL-SV-BN / PU70v3-NL-SV-DM

kW	Rendement %	CO (mg/Nm ³)	COG (mg/Nm ³)	Poussière (mg/Nm ³)	NOX (mg/Nm ³)	e _{l_max} (kw)	e _{l_min} (kw)	e _{l_sb} (kw)
9-11	78	1125	55	15	56	0,052	0,037	0,001

Options

Dimensions ext. (mm) : 700 x 700 x 470

Cadre PURE 70 plat 3 côtés - 40mm

Cadre PURE 70 plat 4 côtés - 40mm

Cadre PURE 70 étiré 4 cotés - 10mm - profondeur 20mm

Cadre PURE 70 étiré 4 cotés - 10mm - profondeur 55mm

Buslot air chaud coudé Ø 125mm pour PURE

Montage porte contraire

Intérieur : vermiculite (VE) ou acier noir (DM) ou béton noir (BN)

Sortie de fumée : 45° ou droite

Buslots obturables pour la diffusion d'air chaud

Caractéristiques

Réglage d'arrivée d'air manuel - prise d'air extérieur possible Ø 100 mm - chicane vermiculite + 2e chicane inox - arrêt braises - 2 buselots air chaud Ø 125mm - sortie de fumée Ø 150 mm - couleur anthracite - SANS CADRE DE FINITION (voir option) - Sole foyère béton - 4 pieds réglables - Système de fermeture de porte à 2 positions - Doubles chicanes, une en vermiculite réglable sur 3 positions et une, fixe, en inox - Switch de porte pour les modèles ventilés
Vision du feu (mm) - 532 x 514

